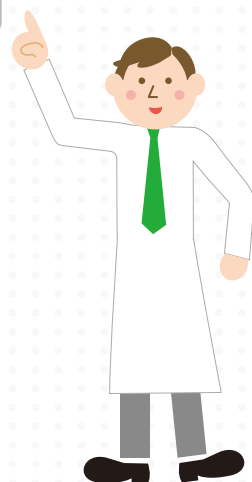


食品分野

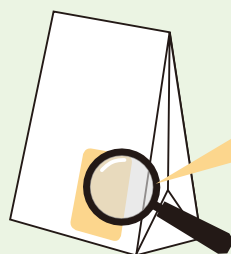
栄養成分分析 のご案内



新しい食品表示法が平成27年4月1日より施行され、任意であった一般消費者に販売されている全ての加工食品の**栄養成分表示が原則義務化**されました^{※1}。 ※1.業務用加工食品、生鮮食品及び業務用添加物については任意とされています。

加工食品の栄養成分表示の義務化について

●容器包装に入れられた加工食品には、**熱量、たんぱく質、脂質、炭水化物、ナトリウム**の5成分が表示されるようになります^{※2}。



栄養成分表示
1袋(○○○g)あたり

エネルギー	●●kcal
たんぱく質	▲▲g
脂質	◆◆g
炭水化物	■■g
食塩相当量	★★g

●ナトリウムの量は、消費者にとって分かりやすい「**食塩相当量**」で表示されます(ナトリウム塩を添加していない食品にのみ、ナトリウムの量を併記することができます。)

※2.以下のものには、栄養成分の表示の省略が認められています。

- ①表示可能面積が小さいもの(30cm以下)
- ②酒類
- ③栄養の供給源としての寄与の程度が小さいもの
- ④極めて短時間で原材料が変更されるもの
- ⑤小規模事業者が販売するもの(従業員が20名以下)等
- ⑥食品を製造し、又は加工した場所で販売する場合
- ⑦不特定又は多数の者に対して譲渡(販売を除く。)する場合

おすすめ 義務表示の検査をご希望の方に最適!

栄養成分分析セット1 (必要量100g、所要日数10営業日)

検査項目：エネルギー、水分、たんぱく質、脂質、炭水化物、灰分、食塩相当量、ナトリウム

義務表示+「**糖質+食物繊維**」の検査ご希望の方に最適!

栄養成分分析セット2 (必要量150g、所要日数14~18営業日)

検査項目：エネルギー、水分、たんぱく質、脂質、炭水化物、灰分、食塩相当量、ナトリウム、糖質、食物繊維

■お気軽にお問い合わせ下さい。

お問合せ先

人と食のために
マイラボ食品検査センター

〒513-0836 三重県鈴鹿市国府町7756番地5

SUZUKA 株式会社スズカ未来

TEL 059-379-0077

FAX 059-367-7610